

Fácil Instalación



1º Paso

Posicionar la tapa metálica e instalar las dos mazas metálicas sobre los ejes, realizando el alineamiento.



2º Paso

Instalar el elemento elástico, único (tamaños 95 al 225) o insertos elásticos (226 al 350).



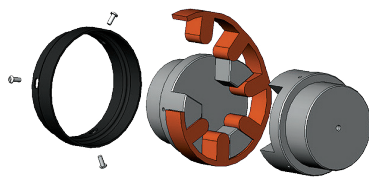
3º Paso

Sobreponer la tapa metálica, apretando en seguida apenas 3 o 5 tornillos en sentido radial (SW 095 al SW 226) o en sentido axial (SW 276 al SW 350).

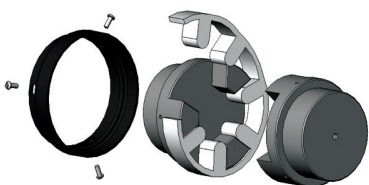


Configuraciones

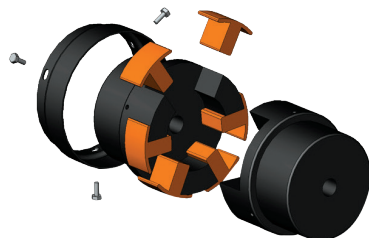
SW 95 PU al SW 225 PU



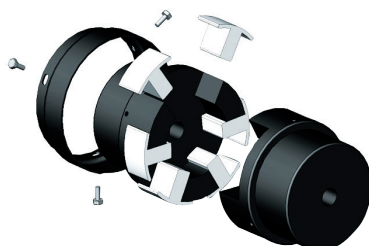
SW 95 HTrans al SW 225 HTrans



SW 226 al SW 350 PU



SW 226 HTrans al SW 350 HTrans



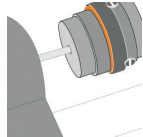
Dispensa Lubricación

Son proyectados para operar sin necesidad de lubricación, minimizando el mantenimiento.



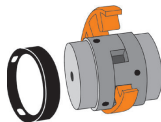
Inspección Visual

No es necesaria la separación de las máquinas para verificar el estado del elemento elástico.



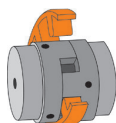
Aplicación

Atiende fajas de torque entre 37 y 12.350 Nm y ejes de hasta 120 mm. Opera en temperaturas de hasta 95°C PU y 121°C HTrans. Absorbe desalineamientos y vibraciones.



Seguridad Total

La tapa metálica es una pieza monobloque fabricada en acero. Para la obtención de mayor durabilidad, la tapa de acero posee protección anticorrosiva.



Mantenimiento Simple

Independientemente de la distancia entre puntas de ejes, no es necesario mover los equipamientos para sustitución del elemento elástico. Posee apenas 3 o 5 tornillos para fijación de la tapa metálica en todos los modelos.

Linea SW Acoplamientos Elásticos

Modelo	Linea PU Recomendado para rota- ciones superiores a 500 rpm Torque Nominal - Nm	Linea HTrans* Recomendado para rota- ciones inferiores a 500 rpm Torque Nominal - mm	Rotación máxima rpm	øD2	øD5	L1	G	C	L2	øD1	Perforación mínima mm	Perforación máxima mm***	Distancia entre puntas de ejes* mm (Padrón)
SW 95	37	56	8819	49	65	63	2	13	25	54	5	28	13
SW 100	81	124	7349	57	78	88	2	22	35	65	10	38	18
SW 110	154	237	5971	76	96	108	3	30	43	85	15	42	22
SW 150	244	375	5164	80	111	115	3	30	45	96	15	48	25
SW 190	328	505	4765	102	129	133	3	38	54	115	15	60	25
SW 225	458	705	4444	111	142	153	3	48	64	127	15	65	25
SW 226	565	870	4037	119	153	178	3	54	70	137	25	70	38
SW 276	918	1413	3880	127	173	200	3	63	80	157	25	75	40
SW 280	1349	2075	3690	140	208	200	3	63	80	192	30	85	40
SW 295	2207	3395	2266	162	253	238	3	75	95	237	30	100	48
SW 2955	3678	5664	2266	180	253	264	3	88	108	237	30	110	48
SW 300	5257	8090	2108	180	272	283	3	92	115	254	30	110	53
SW 350	7501	12350	1775	200	323	309	3	103	128	305	30	120	53

* No hay limitación de distancia mínima entre puntas de ejes.

** Si la distancia es superior a esta medida, se debe utilizar un espaciador.

*** Perforación máxima para chaveta norma DIN 6885/1. Para otras normas, favor consultar.

■ elastómero de color gris. Temperatura máxima de operación: 120°C

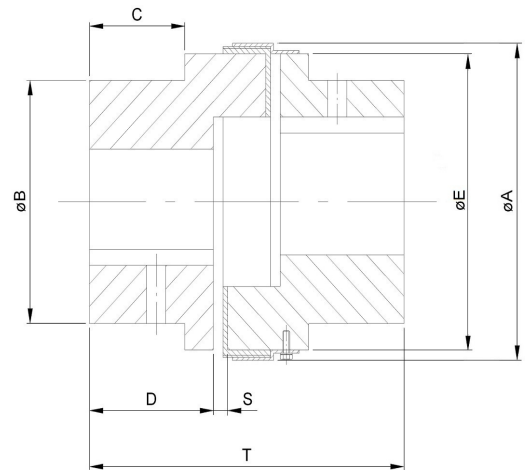
■ elastómero de color azul. Temperatura máxima de operación: 120°C. Rotación máxima indicada: 500rpm

□ elastómero de color blanco. Temperatura máxima de operación: 90°C. Rotación máxima indicada: 500rpm

Modelo	Masa - Kg	Momento de Inercia - kgm ²	Cantidad de tornillos	Sentido de fijación de los tornillos	Material de los tornillos	Cantidad de elastómeros
SW 95	0,8	3,7x10-5	3	radial	inox	1
SW 100	1,58	8,75x10-4	3	radial	inox	1
SW 110	3,31	3,02x10-3	3	radial	inox	1
SW 150	4,05	4,62x10-3	3	radial	inox	1
SW 190	7,7	0,051	3	radial	inox	1
SW 225	10,7	0,076	3	radial	inox	1
SW 226	15	0,12	3	radial	aço carbono	6
SW 276	21	0,2	3	axial	aço carbono	6
SW 280	29	0,408	3	axial	aço carbono	6
SW 295	48	1,084	3	axial	aço carbono	6
SW 2955	59	1,28	5	axial	aço carbono	10
SW 300	86	1,64	5	axial	aço carbono	10
SW 350	132	3,28	5	axial	aço carbono	10

* Masa considerando hoyo guía

Modelo	Tolerancia de Alineamiento				Axial - mm
	Angular		Radial - mm		
	Linea PU	Linea HTrans	Linea PU	Linea HTrans	
SW 95	1°	0,5°	0,4	0,3	1
SW 100	1°	0,5°	0,4	0,3	1
SW 110	1°	0,5°	0,4	0,3	1,5
SW 150	1°	0,5°	0,4	0,3	1,5
SW 190	1°	0,5°	0,4	0,3	1,5
SW 225	1°	0,5°	0,4	0,3	1,5
SW 226	1°	0,5°	0,4	0,4	1,5
SW 276	1°	0,5°	0,4	0,4	1,5
SW 280	1°	0,5°	0,4	0,4	1,5
SW 295	1°	0,5°	0,4	0,4	1,5
SW 2955	1°	0,5°	0,4	0,4	1,5
SW 300	1°	0,5°	0,4	0,4	1,5
SW 350	1°	0,5°	0,4	0,4	1,5



- Todas las dimensiones están en milímetros, salvo indicación contraria.
- Teniendo en cuenta nuestro esfuerzo constante para mejorar la calidad de nuestros productos, nos reservamos el derecho de alterar o modificar las especificaciones sin previo aviso.
- Este documento es propiedad intelectual de Antares y está amparado por derechos de autor.