

Acoplamientos de Doble Engrenaje



Marca Preferida

El acoplamiento de engranajes Antares es TOP FIVE, según investigación de la Revista NEI.

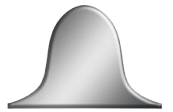


Pueden ser fabricados con pernos de cizallamiento



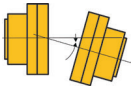
Beneficios Linea AGD

Tecnología



Configuraciones

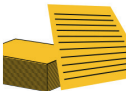
Fabricados con dientes triplemente arqueados. Esta tecnología resulta en vida útil superior, ya que, durante la transmisión, la tensión es desplazada para el centro de los dientes.



Acomodan desalineamientos radiales e angulares, protegiendo los equipamientos.



Pueden fabricarse con doble engranaje (AGD), engranaje simple (AGS) o dos mazas rígidas (RG). Consulte otras versiones especiales.



Fabricados de acuerdo con la norma AGMA 9008 -B00 (revisión de la 516.01 - metric dimensions for gear couplings flanges). Poseen intercambiabilidad con acoplamientos que siguen este padrón.



2 años de garantía total. Los acoplamientos Antares poseen alto padrón de calidad. Antares ofrece dos años de garantía total, a partir de la fecha de instalación.

Lubricación

Una lubricación adecuada es esencial para maximizar la vida útil de su transmisión. Se recomienda que el intervalo entre lubricación no exceda el periodo de seis (06) meses. Utilizar grasa para lubricación, insertando en el orificio de una de las tapas dentadas, hasta que el exceso pase al otro orificio. Después de eso, colocar los tapones de las tapas dentadas. Utilizar grasa clase NLGI 0 para los intervalos de rotación de la tabla (rpm). Para rotaciones superiores a las indicadas, utilizar grasa clase NLGI 1.

Consulte a la fábrica para tamaños mayores (LFG) y versiones especiales.

Linea AGD Acoplamientos de Engrenajes

Tabla 1

Modelo	Torque Nominal Nm	Rotación Máxima rpm	Momento de Inercia kgm ²	Hoyo Mínimo	Hoyo Máximo	D5	L1	L3	L4	C	øB	øD2	L2	G	G1	G2	M1	M2	M3	K1	K2
AGD 10	1300	8000	0,005	14	52	116	89	96,5	104	43	69	84	40	3	10,5	18	4,5	12	27	12	19,5
AGD 15	2900	6500	0,019	22	65	152	102	112	122	49,5	86	105	46,5	3	13	23	4,5	14,5	31	13	23
AGD 20	5100	5600	0,041	27	80	178	127	146	165	62	105	127	59	3	22	41	4,5	23,5	42	17	36
AGD 25	10000	5000	0,105	32	98	213	159	186	213	77	131	155	75	5	32	59	4,5	31,5	54	20	47
AGD 30	16000	4400	0,195	42	115	240	187	220	253	91	152	181	89	5	38	71	4,5	37,5	64	23	56
AGD 35	22100	3900	0,454	47	135	279	219	248	277	106,5	178	211	105	6	35	64	4,5	33,5	71	32	61
AGD 40	32100	3600	0,86	47	160	318	247	285	323	120,5	210	250	118,5	6	44	82	5	43	82	34	72
AGD 45	45100	3200	1,39	52	180	346	278	327	376	135	235	274	134	8	57	106	5	54	96	42	91
AGD 50	62100	2900	2,53	72	195	389	314	371	428	153	254	306	152	8	65	122	5	62	109	42	99
AGD 55	84000	2650	3,83	72	215	425	344	412	480	168	279	334	167	8	76	144	5	73	122	45	113
AGD 60	115100	2450	5,21	77	235	457	384	461	538	188	305	366	186	8	85	162	6	83	136	60	137
AGD 70	174100	2150	11	92	280	527	452	553	654	221	356	425	219	10	111	212	7	108	165	72	173

*G: GAP con montaje común.*G1: GAP con un cubo invertido.*G2: GAP con ambos cubos invertidos.

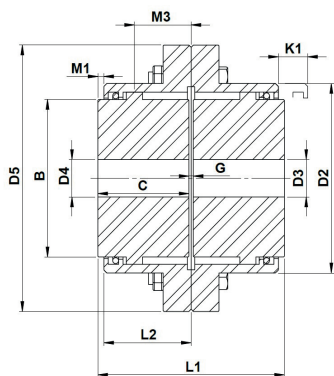
Tabla 2

Modelo	Tolerancia de Alineamiento Radial - mm Durante Operación	Tolerancia de Alineamiento Radial - mm para Instalación	Tolerancia de Alineamiento Angular* para Instalación	Tolerancia de Alineamiento Angular* Durante Operación	Torque de aperto de los tornillos Nm	Número de tornillos	Masa kg	Cantidad de Grasa kg
AGD 10	0,6	0,15	0,5°	2°	28	6	4,4	0,03
AGD 15	0,8	0,2	0,5°	2°	28	8	9	0,06
AGD 20	1	0,25	0,5°	2°	97	6	15	0,17
AGD 25	1,2	0,3	0,5°	2°	132	6	27	0,23
AGD 30	1,4	0,35	0,5°	2°	132	8	40	0,34
AGD 35	1,7	0,425	0,5°	2°	244	8	65	0,45
AGD 40	2	0,5	0,5°	2°	244	8	96	0,79
AGD 45	2,1	0,525	0,5°	2°	244	10	131	1,08
AGD 50	2,6	0,625	0,5°	2°	477	8	186	1,89
AGD 55	2,9	0,725	0,5°	2°	477	14	247	1,93
AGD 60	3,2	0,8	0,5°	2°	477	14	299	3,46
AGD 70	3,7	0,925	0,5°	2°	576	16	473	6,33

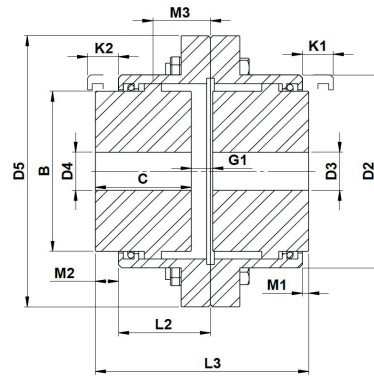
* Medir las distancias entre cara de los cubos con intervalos de 90°. La diferencia entre la mínima y la máxima medida encontradas no puede sobrepasar los límites de alineamiento angular.

* Masa considerando hoyo guía.

Acoplamiento AGD



Acoplamiento AGD con un Cubo Inverso



Acoplamiento AGD con dos Cubos Inversos

